



PX

Kompaktes KVM-over-IP Gateway für einzelne Computer



- Erhältlich als PS/2 - oder USB-Modell
- Handtellergrößen Gerät für je einen Rechner
- Virtual Media-Technologie für umfassendes Remote Management
- Unterstützung von Absolute Mouse Synchronization für größtmöglichen Installationskomfort
- Zugriff auf BIOS-Ebene über IP-Verbindung
- Günstig und einfach zu skalieren
- Kompatibel mit KVM.net
- Die ideale Lösung für einzelne und verteilte Server
- Stromversorgung über PoE oder Netzteil
- 3 Jahre Herstellergarantie

Umfassender Fernzugriff – zu jeder Zeit, von jedem Ort

Der PX ist ein leistungsstarkes KVM-over-IP Gateway für umfassenden, ortsunabhängigen Remote Access auf PCs und Server. Der Zugriff erfolgt über jeden Web Browser direkt auf BIOS-Ebene. Der Vorteil: selbst bei heruntergefahrenem Betriebssystem kann der Computer aus der Ferne neu gestartet werden. Das kompakte, preiswerte Gerät bietet hohe Sicherheit durch 128bit SSL-Verschlüsselung. Seine Anwendungsgebiete reichen von kleinen bis mittleren Unternehmen bis hin zu grossen Rechenzentren. Kurz: der PX ist die perfekte Lösung für alle Unternehmen, die Rechner bei größtmöglicher Sicherheit, rund um die Uhr – unabhängig von Standort und Anwendung – aus der Ferne steuern und nutzen möchten.

Virtual Media – virtuelle Medienunterstützung für alle Server

Die USB-Version des PX bietet zusätzlich zum Standardfernzugriff Virtual Media-Unterstützung für alle Zielrechner. Laufwerke (CD, USB o. ä.), die lokal am Arbeitsplatz des Administrators angeschlossen sind, lassen sich so ganz einfach jedem entfernten Rechner zuweisen und uneingeschränkt bedienen. Der Vorteil für Techniker und Administratoren liegt auf der Hand: Sie müssen ihre Rechenzentren kaum betreten! Alle administrative Aufgaben, sowie das Einspielen neuer Software und Patches können effizient vom Büro, aus dem HomeOffice oder unterwegs erledigt werden.

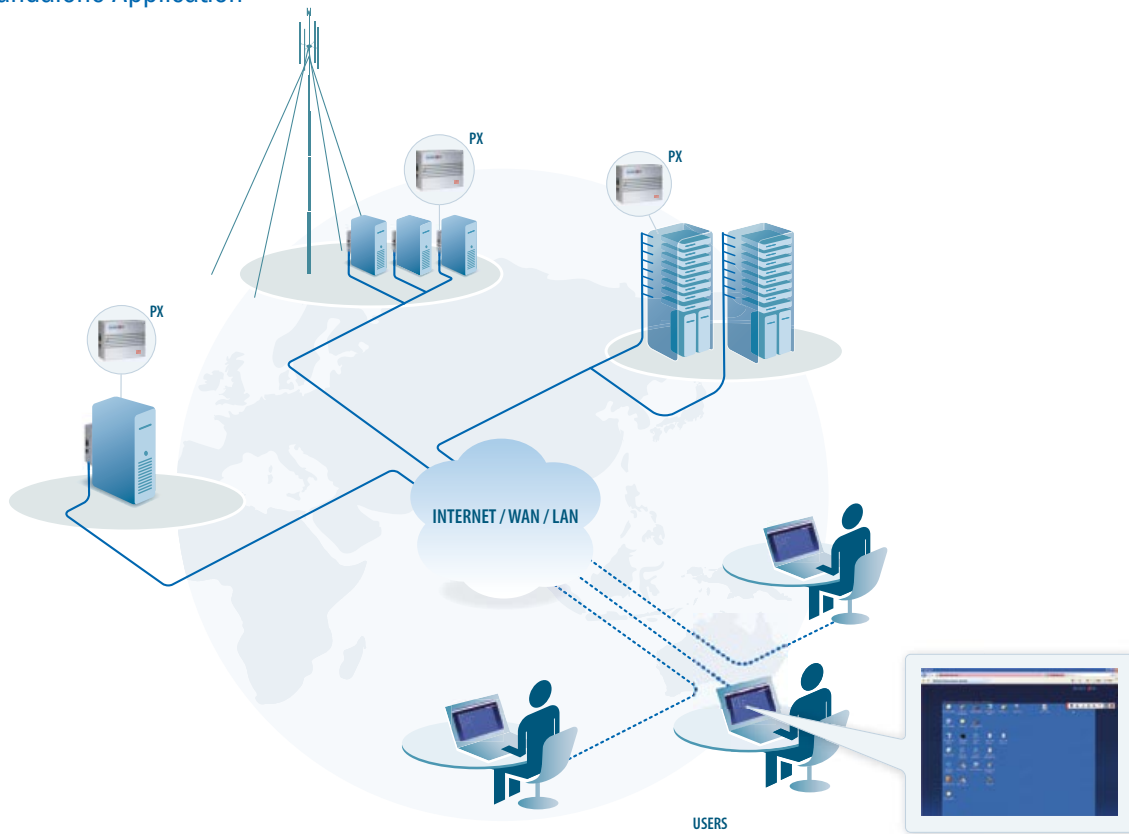
Volle Fernunterstützung geschäftskritischer Applikationen

Insbesondere in der Fernwartung geschäftskritischer Systeme leistet der PX unbezahlbare Dienste. Oft wirken sich nämlich bereits kürzeste Ausfälle negativ auf die Leistungsfähigkeit eines Unternehmens aus. Administratoren können in Echtzeit auf die BIOS-Ebene des entfernten Rechners zugreifen, eine Diagnose stellen und Systemfehler beheben. Der Service-Techniker vor Ort – und alle mit ihm verbundenen Kosten und Zeitverzögerungen – gehört der Vergangenheit an. Der PX ist die ideale Fernzugriffslösung für Bereiche, in denen geschäftskritische Applikationen auf einzelnen Servern laufen, zum Beispiel in der Medizintechnik, Telekommunikation, Security, Software-as-a-Service oder Finanzdienstleistung.

Skalierbares, zentralisiertes Management

Mit vollständig blockadefreiem Zugriff überwindet der PX die Einschränkungen vieler KVM Switching-Installationen: Jedes Gerät, das Fernunterstützung erhalten soll, erhält sein eigenes Gateway. Mehrere Remote User greifen so gleichzeitig ohne Konflikte auf eine Vielzahl von Computer zu. Bei Ausbau des Server-Raums, werden neue Geräte einfach eingebunden. Die nahtlose Integration in KVM.net garantiert dabei jederzeit ein vollständig zentralisiertes Management. Die Kombination von KVM.net und PX ist die ideale Lösung für Unternehmen, die Server an unterschiedlichen Standorten betreiben: Testlabore, Universitäten, Filialbüros und Betriebe auf mehreren Etagen. Neben platzsparendem Einbau ins Server Rack bietet der PX ausserdem effizientes Power Management ohne Kabelgewirr, mit Stromversorgung über Power-over-Ethernet (PoE).

PX – Standalone Application



Technische Daten PX

Betriebssysteme

Host Computer – PX PS/2

DOS, Windows, Novell, Linux, SUN Solaris für PC

Host Computer – PX USB

Windows 98, ME und höher, Novell, Linux, Macintosh, SUN Solaris

Client Compute – PX USB und PX PS/2

Windows: 2000, XP oder 2003 Server mit Internet Explorer 6.0 oder 7.0

Auflösung

Host Computer

Bis zu 1600 x 1200 @ 85Hz

Client Computer

Die empfohlene Auflösung sollte höher sein als die Auflösung am lokalen Computer

Video- und Maus-Synchronisation

Wahlweise automatisch oder manuell

Anschlüsse

PX USB & PS/2 - Ethernet - RJ45 - 10/100 Mbit, Autosensing

PX PS/2 - Computer: Integriertes Kabel; Bildschirm: HDD15; Tastatur/Maus: MiniDIN6

PX USB - Video / USB (Tastatur, Maus, Virtual Media): 26-Pin

Abmessungen H x T x B

33 x 80 x 105 mm

Gewicht

0,3 kg

Versandmaße H x T x B

105 x 150 x 230 mm

Versandgewicht

0,7 kg

Stromversorgung

PX USB und PX PS/2 - PoE 4,5 W

PX USB - externe Stromversorgung 12 V, 1000 mA

Maximaler Stromverbrauch

Weniger als 135 mA (PoE)

Betriebstemperatur

0 °C bis 40 °C



side A



side B



USB cable