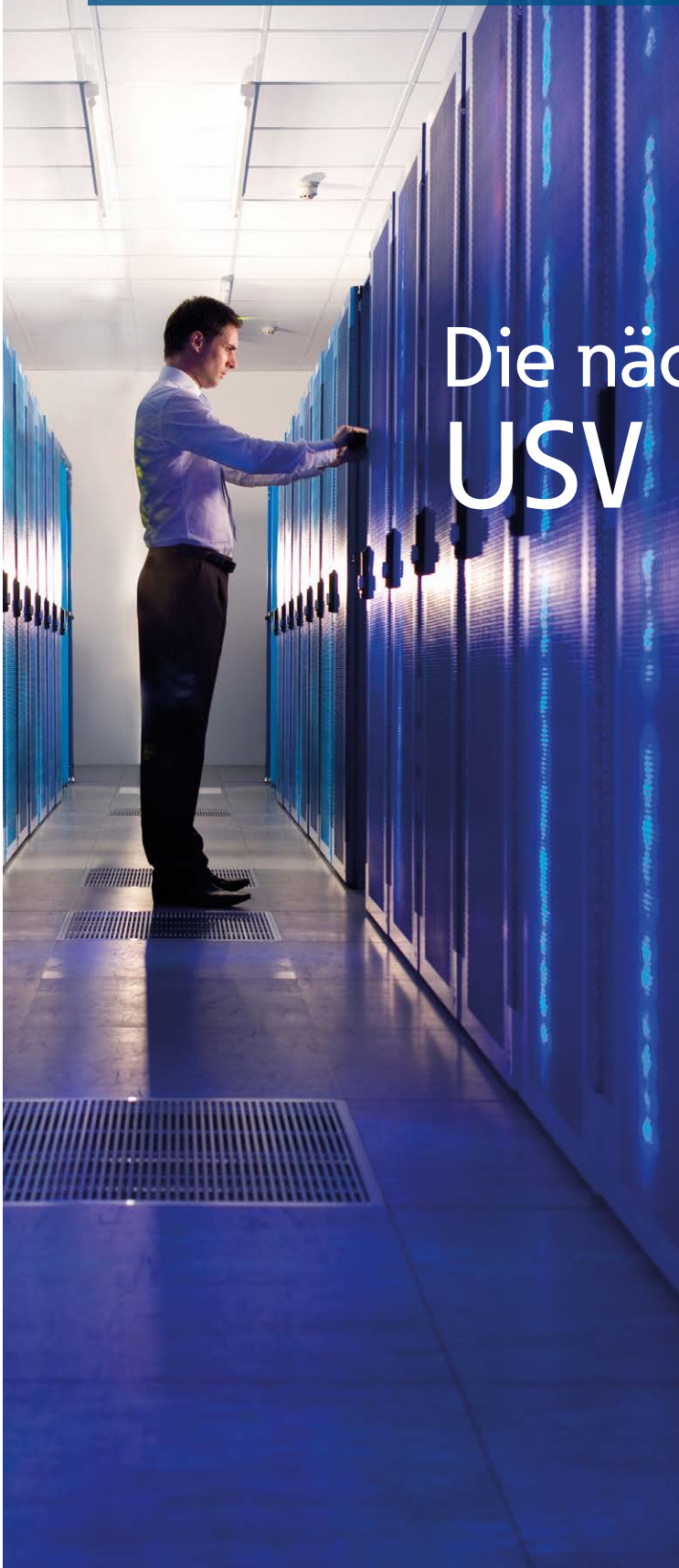


Die nächste Ebene der USV Intelligenz



EATON

Powering Business Worldwide

Eaton 93PS USV 8-40 kW

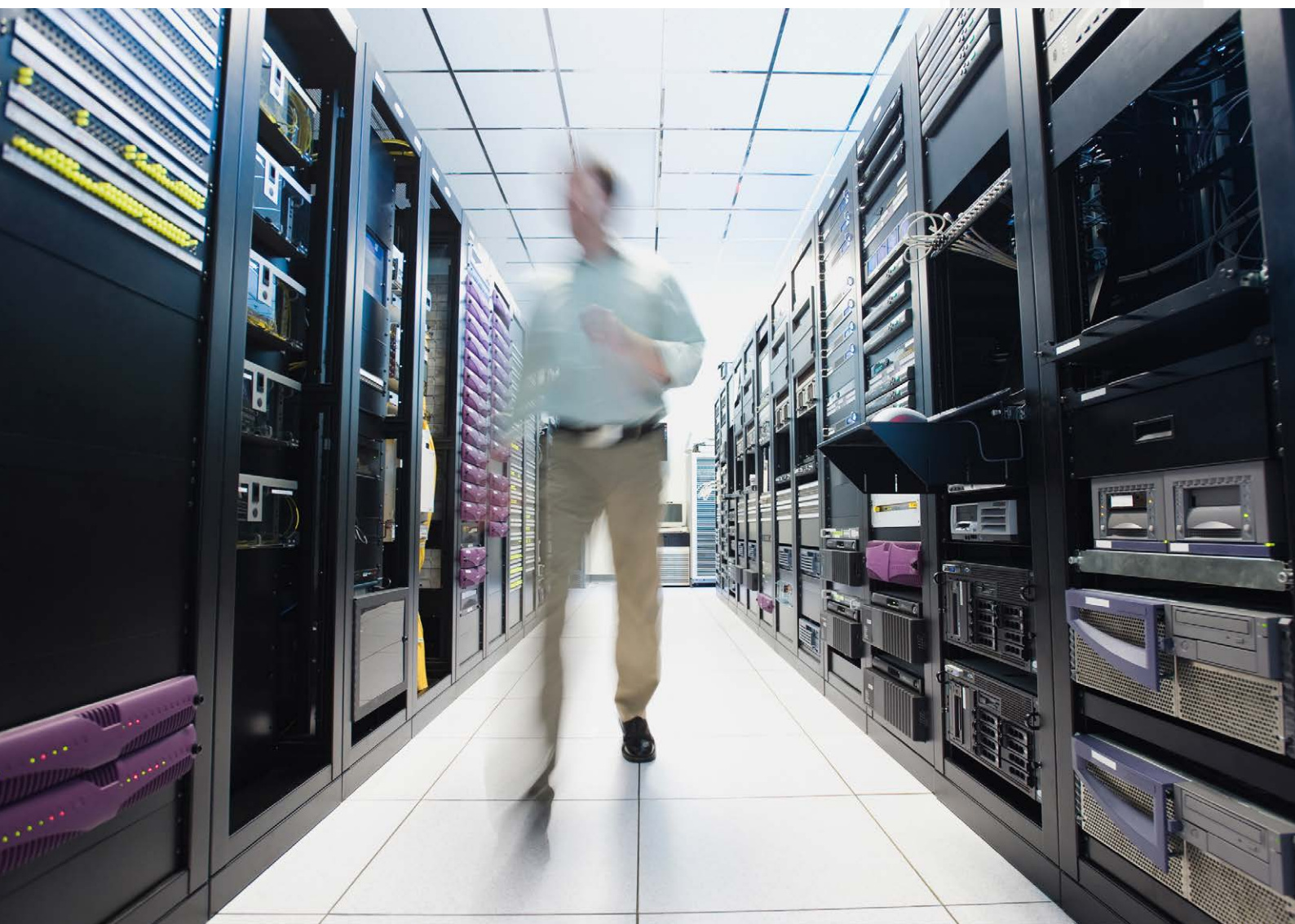
Sie bietet die niedrigsten Gesamtkosten (TCO) und dabei die höchste Verfügbarkeit – Merkmale wie Skalierbarkeit, Flexibilität, Sicherheit und Effizienz werden auf eine höhere Ebene gebracht.

Die Eaton 93PS ist die fortschrittlichste USV in ihrem Leistungsbereich, das macht sie zur idealen Lösung für kleine Rechenzentren und andere unternehmenswichtige Anwendungen, bei denen Leistung, Zuverlässigkeit, Sicherheit und Skalierbarkeit unerlässlich sind.

Bereit für die Zukunft

Die rasch fortschreitende Einbindung der Cloud, die ständige Weiterentwicklung der IT-Technologien, die zunehmende Konzentration auf die Umweltbelastungen und immer umfangreichere unternehmenswichtige Anwendungen erfordern zunehmend **effiziente, flexible, skalierbare** und dabei **ausfallsichere** Stromversorgungsschutz-Lösungen.

Die neue Klasse in den Bereichen Effizienz und Skalierbarkeit, die durch die 93PS geboten wird, führt zur Minimierung der Gesamtbetriebskosten (TCO). Die Verbesserungen von Sicherheit und Flexibilität, sowohl bei der Infrastruktur als auch bei IT-Anwendungen, führen zur Maximierung der Verfügbarkeit und gewährleisten Business Kontinuität.



All-Round Nutzen

Die 93 PS ist in kleineren und größeren Bauformen, von 8-40 kW, jeweils in Modulbauweise, erhältlich und erfüllt damit eine breite Palette von Anforderungen. Ungeachtet für welche Version Sie sich entscheiden, für Ihre Business Kontinuität bekommen Sie die maximale Verfügbarkeit zu den niedrigsten Total Costs of Ownership (TCO).

Um jederzeit die erforderliche Stromversorgung für Ihre unternehmenskritischen Anwendung sicherzustellen – unter allen Umständen und ohne Kompromisse bei der Leistung oder Sicherheit – ist die 93PS die effizienteste, ausfallsicherste, skalierbare, flexible und Cloud-fähige USV-Anlage, die Sie erwerben können.



Flexibilität, Virtualisierung und Cloud-Bereitschaft

Die Fähigkeit eines Systems, Fehler zu beseitigen und dennoch im gewünschten Betriebszustand zu bleiben, ist ausschlaggebend für die Minimierung von kostspieligen Ausfallzeiten. Die Eaton 93PS bringt die Flexibilität, durch Verknüpfung der Elektro- und IT-Infrastrukturen, auf das nächste Level.

Effizienz

Mit einem hohen Wirkungsgrad, der zu reduzierten elektrischen und Kühlungsverlusten führt, hilft die 93PS dabei, die operativen Kosten, zusätzlich zu der Bewältigung des Kostendrucks infolge der Standardisierung des IT-Services, zu minimieren. Höhere Effizienz führt auch zu höherer Nachhaltigkeit durch reduzierte Kohlenstoffemissionen. Die 93PS hilft bei der Qualifikation für Förderprogramme durch Einhaltung von Umweltvorschriften.



Skalierbarkeit

Skalierbarkeit trägt dazu bei, die Investitionen zu optimieren, indem zusätzliches Equipment nur bei Bedarf angeschafft wird, und bietet zusätzlich die Flexibilität, auf Ihre veränderten Bedürfnisse zu reagieren. Die Skalierbarkeit der 93PS gewährleistet eine höhere Flexibilität zur Anpassung an die Erfordernisse der sich rasch verändernden Technologien.



Sicherheit

Die Gewährleistung der Sicherheit des Personals, sowie die Einhaltung von örtlichen Vorschriften, ist bei jeder elektrischen Anlage unverzichtbar, ebenso wichtig ist die Maximierung der Verfügbarkeit. Das 93PS Design erleichtert Installationen zur Befolgung örtlicher Vorschriften.



Verbesserte Modularität

Nennleistungen

- 8, 10, 15, 20 kW (kleines Chassis, ein Modul)
- 8, 10, 15, 20, 30, 40 kW (großes Chassis, zwei Modul-Einschübe)

Statischer Bypass

- 20kW Standard beim kleinen Chassis
- 40kW Standard beim großen Chassis, optional beim Kleinen

Interne Batterien

- 32 Blöcke pro Strang
- 2 Stränge (kleines Chassis)
- 4 Stränge (großes Chassis)

Interner manueller Bypass (MBS)

- Optional bei beiden Chassis

Display

- 5" Touch-Screen bei beiden Chassis

Mehr Intelligenz

Die Eaton 93PS USV ist für Cloud- und Virtualisierung bereit und bietet mehr System-Flexibilität, um Business Kontinuität zu gewährleisten. Kombiniert mit verbesserter Skalierbarkeit, Sicherheit und Effizienz, ist sie einfach eine der fortschrittlichsten USV-Anlagen, die für Ihre betriebswichtigen Anwendungen zur Verfügung steht.

Nur eine Management-Plattform

Unter Verwendung von Eaton Intelligent Power Software Suite (Intelligent Power Manager (IPM) + Intelligent Power Protector (IPP)) integriert sich die 93PS mit führenden Virtualisierungs- und Storage-Plattformen und ermöglicht es Benutzern, physische und virtuelle Server, USV-Anlagen, PDUs und anderen Leistungsgeräte von einem einzigen Display aus zu sehen, zu überwachen und zu verwalten.

Netzwerk- und leistungsbezogene Alarmer werden durch die Virtualisierungs-Management-Anwendung zur Verfügung gestellt. Die 93PS bringt die Flexibilität des Systems auf die nächste Stufe, indem Elektro- und IT-Infrastrukturen miteinander verknüpft werden.

Lastabwurf

Eine der wichtigsten Vorteile der Integration nach Gruppen-Richtlinien ist der Lastabwurf. Ein 50%-iger Rückgang der Last entspricht bis zu 250% mehr Batterielaufzeit.

Der Intelligent Power Manager bietet verschiedene Optionen zur Erhöhung der Laufzeiten für kritische Anwendungen.

Simple Integration nach Gruppen-Richtlinien

Der Intelligent Power Manager sorgt für Business-Kontinuität indem er automatisierte Steuerungen nach Gruppen-Richtlinien – ausgelöst durch Stromversorgungs- und Umwelt-Ereignisse – ermöglicht. Benutzer können die Ausführung eines Plans zur Wiederherstellung einfach automatisieren, und damit Datenverluste vermeiden und Ausfallzeiten reduzieren, die bei Netz- und Umwelt-Alarmen von der 93PS USV und anderen Stromversorgungs-Geräten entstehen könnten, dazu gehören:

- Herunterfahren von nicht betriebswichtigen Geräten, um die Laufzeit der kritischen IT-Geräte und Applikationen zu erhöhen
- Erhaltung von wertvollen Daten
- Live Migration von virtuellen Maschinen zu einer Back-Up-Site
- Ordnungsgemäßes Herunterfahren von virtuellen Maschinen bei längeren Ausfällen der Stromversorgung
- Gestaffeltes Hochfahren von IT-Equipment nach Rückkehr der Netzversorgung

Sanftes Herunterfahren von nicht kritischen VMs /vApps



Daten-Erhaltung



Live Migration von kritischen VMs zu nichtbetroffenen Zonen



Sanftes Herunterfahren von VMs bei längeren Stromausfällen



Gestaffeltes Hochfahren bei Rückkehr der Netzversorgung



Was ist für mich drin?



Testen Sie Eatons neuen TCO Rechner eaton.eu/TCO

