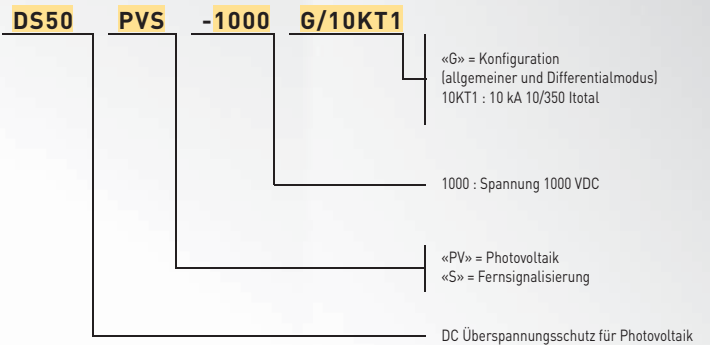


DC Kombi-Ableiter Typ 1+2 DS50PVS-1000G/10KT1



NEU



Information

Der DS50PVS-1000G/10KT1 ist für PV-Netze mit Spannungen von max. 1200 Vdc geeignet. Er ist konform mit der europäischen Norm EN50539-11 und der französischen Richtlinie UTE C61-740-51. Der DS50PVS-1000G/10KT1 ist ein zweiteiliger Kombi-Ableiter vom Typ 1+2 und für die Montage auf Hutschienen ausgelegt. Durch das steckbare Schutzmodul ist im Fehlerfall ein schneller Austausch gewährleistet.

Die Schutzschaltung besteht aus einer fehlerresistenten Y-Schaltung mit Gasgefüllter Funkenstrecke und Hochleistungsvaristoren.

Der DS50PVS ist standardmäßig mit Fernsignalisierung erhältlich.

Der DS50PVS-1000G/10KT1 ist optimiert für PV-Anlagen auf Gebäuden und Freiflächen der Blitzschutzklasse III/IV nach VDE 0185-305 Beiblatt 5, Tabelle 2 und D1, bzw. CLC/TS 50539-12 Tabelle A2.2 und A3.

Besonderheiten

- Kombi-Ableiter Typ 1+2
- Erfüllt die Normen IEC 61643-11, EN 61643-11, EN 50539-11 und UTE C 61-740-51
- Ableitfähigkeit pro Pol: $I_{imp}/I_{total} = 5/10 \text{ kA}$ (10/350 μs)
 $I_n/I_{total} = 15/60 \text{ kA}$ (8/20 μs)
- Sichere Trennvorrichtung
- Keine Leckströme gegen Erde
- Fehlerresistente Y-Schaltung
- Keine Beeinflussung der Isolationsmessung
- Keine Beschädigung bei Isolationsfehlern



CITEL

DC Kombi-Ableiter Typ 1+2 DS50PVS-1000G/10KT1

Technische Daten

CITEL Artikel Bezeichnung		DS50PVS-1000G/10KT1	
Nennspannung	U_{OCSTC}	1000 Vdc	
Schutz Modus		CM/DM ^[2]	
Höchste Dauerspannung	U_{CPV}	1200 Vdc	
Kurzschlussfestigkeit	I_{SCWPV}	1000 A	
Betriebsstrom bei U_{cpv}	I_{CPV}	< 0,1 mA	
Leckstrom bei U_{cpv}	I_{PE}	keiner	
Folgestrom	I_f	keiner	
Nennableitstoßstrom / Pol 15 x 8/20 µs Impulse	I_n	15 kA	
Max. Ableitstoßstrom / Pol Max. Ableitfähigkeit @ 8/20 µs	I_{max}	40 kA	
Blitzstoßstrom / Pol Max. Ableitfähigkeit @ 10/350 µs	I_{imp}	5 kA	
Gesamtableitstoßstrom Max. Ableitfähigkeit @ 10/350 µs	I_{total} (10/350)	10 kA	Sehr wichtig limp total >2x limp
Gesamtableitstoßstrom Max. Ableitfähigkeit @ 8/20 µs	I_{total} (8/20)	60 kA	
Schutzpegel CM/DM ^[2] bei I_n	U_p	2,6/4,6 kV	
Trennvorrichtungen			
Thermische Trennvorrichtung		intern	
Mechanische Eigenschaften			
Einbaumaße		3 TE, DIN 43880	
Anschlussquerschnitt		2,5-25 mm ² (35 mm ²)	
Defektanzeige		mechanisch, Rot	
Fernmeldesignalisierung (FS)		Potentialfreier Wechsler	
Schaltleistung max.		250 V / 0,5 A (AC) - 30 V / 2 A (DC)	
Anschlussquerschnitt FS		max. 1,5 mm ²	
Montage auf		35 mm Hutschiene	
Temperaturbereich		-40 °C/+85 °C	
Schutzart		IP20	
Gehäusewerkstoff		Thermoplastik PEI UL-94-V0	
Prüfnormen			
DIN EN 50539-11	Deutschland	Ableiter Typ 1+2	
UTE C61-740-51	France	Parafoudre pour réseau PV - Essai de Classe I et II	
EN 50539-11	Europe	Low Voltage SPD - Test Class I+II	
UL1449 ed.3	USA	Type 4, Type 2 Location Pending	
Artikel Nummer			
DS50PVS-1000G/10KT1		480393	
Ersatzmodul DSM50VGPVS-1000G/10KT1		auf Anfrage	
Ersatzmodul DSM50VGPVS-1000GPE/10KT1		auf Anfrage	

^[2] CM = Common Mode (+/PE oder -/PE)

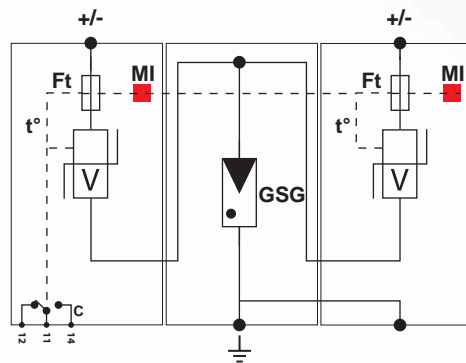
DM = Differential Mode (+/-)



DC Kombi-Ableiter Typ 1+2 DS50PVS-1000G/10KT1

Schaltbild

GSG : Gasgefüllte Funkenstrecke
V : Hochleistungs-Varistorblock
Ft : Thermische Sicherung
t° : Thermische Trennvorrichtung
C : Fernsignalisierung
MI : Anzeige im Fehlerfall



Maßbild

