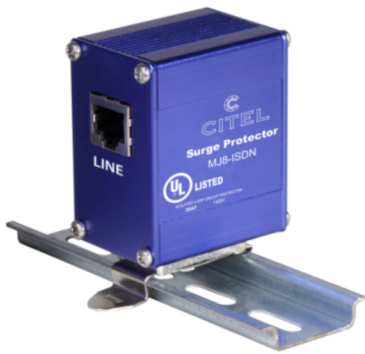
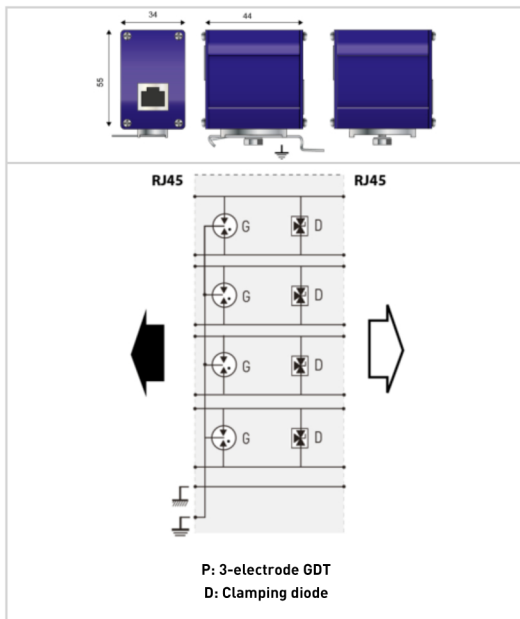


## MJ8-ISDN



- Schutz für eine Telefonleitung
- Für ISDN To/So
- Bequeme Installation
- RJ45 Anschlüsse



Electrical Characteristics		
Anwendung (z.B. 230/400)		ISDN, 48V
Höchste Dauerspannung DC	U <sub>c</sub>	60 Vdc
max. Frequenzbereich	f max.	> 10 MHz
max. Datenübertragungsrate		30 Mbps
Einfügungsdämpfung		< 1 dB
max. Laststrom	I <sub>L</sub>	1000 mA
Schutzpegel (Following the test category C3 (IEC61643-21) - Line/Line)	U <sub>p</sub>	70 V
D1 Blitzstoßstrom (2x 10/350 µs Impuls)	I <sub>imp</sub>	500 A
C2 Nennableitstoßstrom Ader/Ader (10 x 8/20 µs Impulse)	I <sub>n L/L</sub>	500 A
C2 Nennableitstoßstrom Ader/Erde (10 x 8/20 µs Impulse)	I <sub>n L/PE</sub>	2000 A
Mechanical Characteristics		
Technologie		GDT + kapazitätsarmes Diodennetzwerk
Ableiterkonfiguration		2 Doppeladern + Schirm
Anschlussart		RJ45 geschirmt weiblich/weiblich (Eingang/Ausgang)
Bauart		Gehäuse mit RJ45 Anschlüssen
Montage auf		Kabelanschluss / Montageplatte oder 35 mm Hutschiene
Gehäusewerkstoff		Aluminium
Temperaturbereich	T <sub>u</sub>	-40/+85°C
Schutzart		IP20
Ausfallverhalten		Short-circuit - transmission cut-off
Pinbelegung		2 Doppeladern   [3-6] [4-5]
Gewicht		0.115 kg
Standards		
Normkonform nach		IEC 61643-21 / DIN EN 61643-21 / UL497A
Part number		
<b>560209</b>		

Österreich Vertretung



KESS Power Solutions

3580 Horn  
Tel.: +43 720 895010 0  
e-mail: info@kess.at  
Web: www.kess.at

