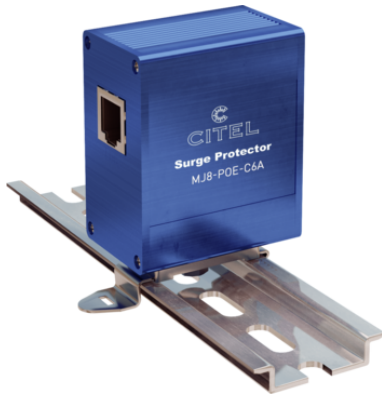


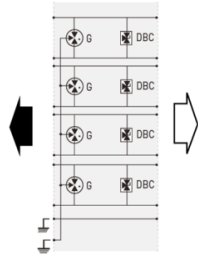
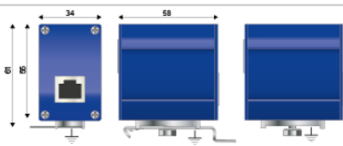


CITEL

MJ8-POE-C6A



- PoE++ fähig
- Cat6A (10GB Ethernet)
- Einsatz im Freien
- Aluminiumgehäuse
- Schutzart IP20
- Geschirmte RJ45 Verbindung
- Zweistufige, leistungsfähige Schutzschaltung



G: 3-electrode GDT
DBC: 3-pole Low capacitance diode

Electrical Characteristics		
Anwendung(z.B. 230/400)		10 Gigabit Ethernet
Höchste Dauerspannung DC	Uc	60 Vdc
max. Frequenzbereich	f max.	500 MHz
max. Datenübertragungsrate		10 Gbps
Einfügungsdämpfung		< 1 dB
max. Laststrom	IL	2000 mA
Schutzpegel(Following the test category C3 (IEC61643-21) - Line/Line)	Up	70 V
D1 Blitzstoßstrom(2x 10/350 µs Impuls)	Iimp	500 A
C2 Nennableitstoßstrom Ader/Ader(10 x 8/20 µs Impulse)	In L/L	500 A
C2 Nennableitstoßstrom Ader/Erde(10 x 8/20 µs Impulse)	In L/PE	2000 A
Mechanical Characteristics		
Technologie		GDT+ kapazitätsarmes Diodennetzwerk
Ableiterkonfiguration		4 Doppeladern + Schirm
Anschlussart		RJ45 geschirmt weiblich/weiblich (Eingang/Ausgang)
Bauart		Metall-Gehäuse mit RJ45 Anschlüssen
Montage auf		Kabelanschluss Montageplatte oder 35 mm Hutschiene
Gehäusewerkstoff		Aluminium
Temperaturbereich	Tu	-40/+85°C
Schutzart		IP20
Ausfallverhalten		Kurzschluss und Stromkreisunterbrechung + Reset bei Überlastung
Fehlersignalisierung		Unterbrechung der Übertragung
Pinbelegung		[1-2][3-6][4-5][7-8]
Standards		
Normkonform nach		IEC 61643-21/ EN 61643-21 / UL497B IEEE 802-3af/3at/3bt/ ANSI/TIA-568-C.1
Part number		
581541		

